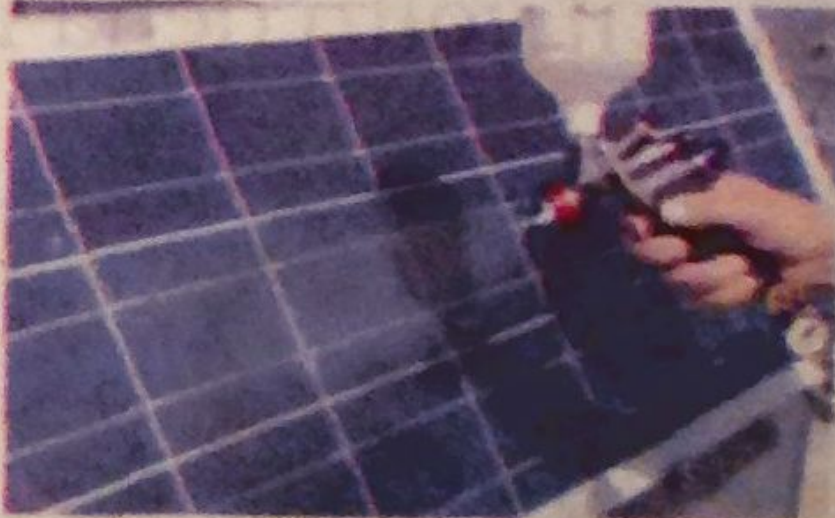


Edilizia, innovazione per uscire dalla crisi



Anche in edilizia si punta all'innovazione per uscire dalla crisi. In questo quadro si estende la collaborazione fra Cieffe31, la società veneta ideatrice delle nanotecnologie in biossido di silicio che permettono di proteggere vetri e marmi dall'aggressione dei graffi e di ridurre drasticamente le manutenzioni, ed Hines Italia. Dopo Milano Porta Garibaldi e Varesine il sodalizio sbarca infatti a Roma nel progetto di riqualificazione Città del Sole, operazione che vede il coinvolgimento di Hines Italia SGR, Parsitalia e l'Istituto Nazionale di Previdenza dei Giornalisti e che si inserisce nello sviluppo di un nodo strategico per l'alta velocità: la Stazione Tiburtina.